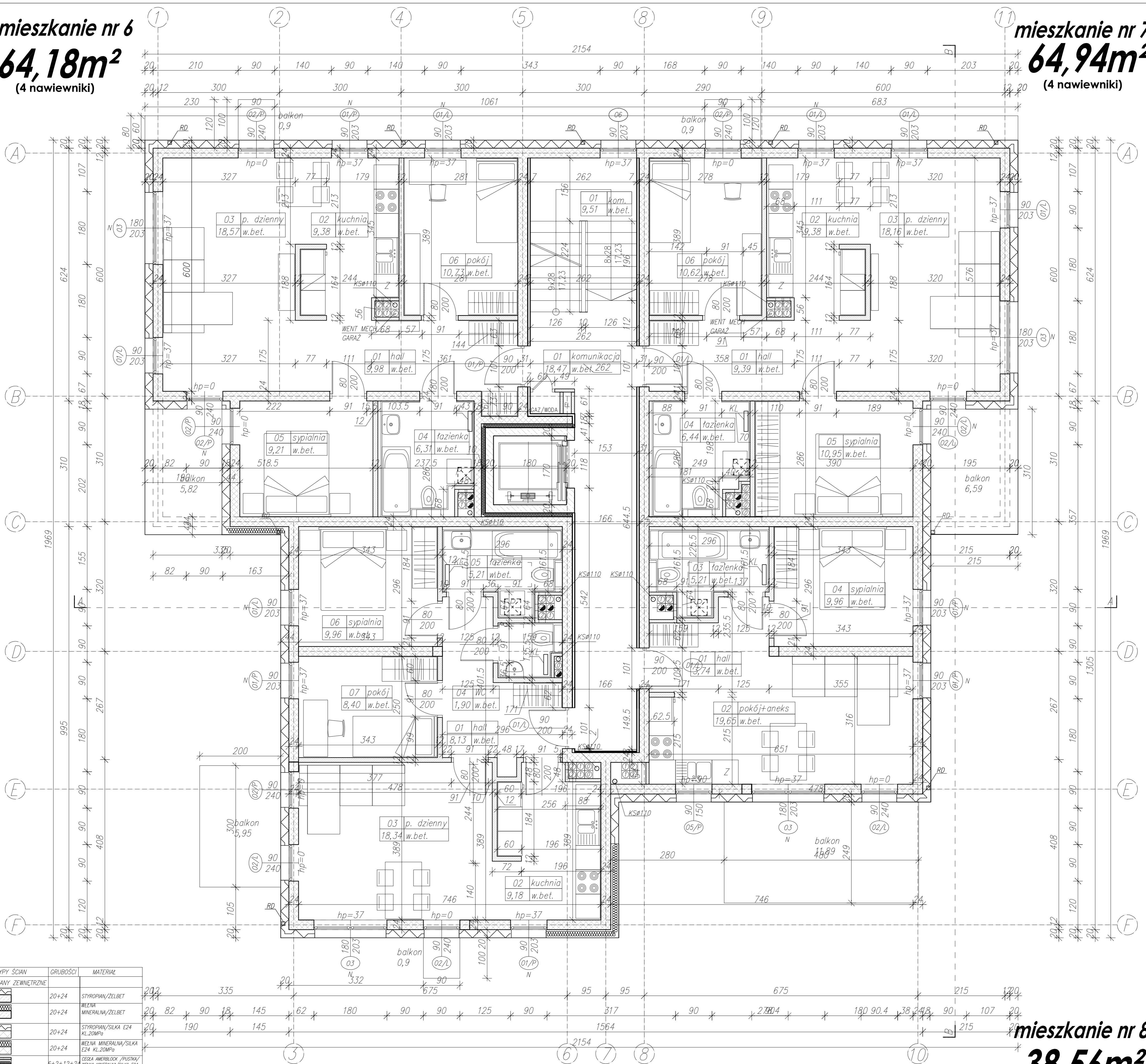


mieszkanie nr 6
64,18m²
(4 nawiewniki)

mieszkanie nr 7
64,94m²
(4 nawiewniki)



TYPY ŚCIAN	GRUBOŚCI	MATERIAŁ
ŚCIANY ZEWNĘTRZNE		
	20x24	STYROPIAN/ŻELBET
	20x24	WĘGLA MINERALNA/ŻELBET
	20x24	STYROPIAN/SILKA E24 KL.20MPa
	20x24	WĘGLA MINERALNA/SILKA E24 KL.20MPa
	6+2+12+24	CEGLA AMERBLOCK /PUSTKA/ WĘGLA MINERALNA/SILKA E24 KL.20MPa
	6+2+12+24+5	CEGLA AMERBLOCK /PUSTKA/ WĘGLA MINERALNA/SILKA E24 KL.20MPa/YTONG PPS2/04 gr.5cm
	20+24+12	STYROPIAN/SILKA E24 KL.20MPa/ WĘGLA MINERALNA
	17+24+12	WĘGLA MINERALNA /SILKA E24 KL.20MPa/STYROPIAN
	17+24+12	WĘGLA MINERALNA /SILKA E24 KL.20MPa/ WĘGLA MINERALNA
ŚCIANY WEWNĘTRZNE		
	24	ŻELBET
	12+20	WĘGLA MIN./ŻELBET
	18+24+10+20	SILKA E18/E24/ WĘGLA MIN./ŻELBET
	24	SILKA E24 KL.20MPa
	12+24	WĘGLA MIN./SILKA E24 KL.20MPa
	5+24	YTONG PPS2/04 gr.5cm/ SILKA E24 KL.20MPa
	5+24+12	YTONG PPS2/04 gr.5cm/ SILKA E24 KL.20MPa/ WĘGLA MIN.
	5+24+12+2+6	YTONG PPS2/04 gr.5cm/ SILKA E24 KL.20MPa/ STYROPIAN/PUSTKA/CEGLA AMERBLOCK
ŚCIANY DZIAŁOWE		
	12	SILKA E12 KL.15MPa
	8	SILKA E8 KL.15MPa

mieszkanie nr 9
61,11m²
(4 nawiewniki)

mieszkanie nr 8
38,56m²
(3 nawiewniki)

- UWAGI:
- RYSUNEK ROZPATRYWAĆ ŁĄCZNIE Z PROJEKTEM KONSTRUKCJI I WSZYSTKICH BRANŻ INSTALACYJNYCH
 - POZYCJE KONSTRUKCYJNE PODANO NA SCHEMATACH W PROJEKIE BUDOWLANYM KONSTRUKCJI
 - OTWORÓW MNIEJSZYCH NIŻ 14x14cm NIE OZNACZONO
 - WYSOKOŚĆ NADPROŻY WYLEWANYCH WG. PROJEKTU KONSTRUKCJI
 - WYSOKOŚĆ NADPROŻY W ŚCIANACH DZIAŁOWYCH NIEOPISANYCH NA RYSUNKACH WYKONAĆ NA WYSOKOŚĆ 208 OD POSADZKI WYKOŃCZONEJ.
 - WSZYSTKIE PRZEBIECIA W STROPACH ZABEZPIECZONE DO KLASY OGNIOWEJ PRZEGRODY
 - OTWORÓW MNIEJSZYCH NIŻ 20x20cm NIE OZNACZONO
 - OTWORY W STOPIE DOMIAROWANE DO OSI KOSTRUKCYJNYCH
 - OTWORY W ŚCIANACH DOMIAROWANE DO ŚCIAN KOSTRUKCYJNYCH I SPODU STROPU KONSTRUKCYJNEGO

WYSOKOŚĆ NADPROŻA TYPU 2X1,19 PODANO DO POZIOMU WYKOŃCZONEJ POSADZKI
WYSOKOŚĆ PRZEBIECIA PODANO DO POZIOMU WYKOŃCZONEJ POSADZKI

boom BOOM ARCHITEKCI GOSZCZYŃSKI TOMCZYK SP.P. biuro: ul. Piotrkowska 65/3, 90-422 Łódź tel. 609100104 mail: ktomczyk@boomarchitekci.pl 609030353	
TEMAT: PROJEKT BUDYNKU MIESZKALNEGO WIELORODZINNEGO ŁÓDŹ ul. Bemowa 51, (dz. nr 150/9 i fragmenty dz. nr 2/65, 150/6, 2/37, 149/3 obr. B-25)	DATA: 12.2018
INWESTOR: Danuta Wróbel ul. Srebrzyńska 52, 95-050 Konstancinów Łódzki	PODPISY:
GŁÓWNI PROJEKTANCI: mgr inż. arch. Krzysztof Tomczyk upr. 18/R-260/ŁOIA/04, spec. arch	OPRAWIANIE PROJEKTOWE: mgr inż. arch. Monika Obreda
SPRAWDZAJĄCY: mgr inż. arch. Krzysztof Goszczyński upr. 20/R-265/ŁOIA/04, spec. arch	SKALA: 1:50
BRANŻA: ARCHITEKTURA FAZA: PROJEKT WYKONAWCZY	NR RYS.: A.3
TREŚĆ RYS.: RZUT 2 PIĘTRA	
© BOOM ARCHITEKCI - projekt chroniony prawem autorskim	